

VERMSOFT

ANLEITUNG

INHALT

1 PROJEKTE.....	1
2 FUNKTIONEN.....	4
3 AUSGABE.....	5

1 PROJEKTE

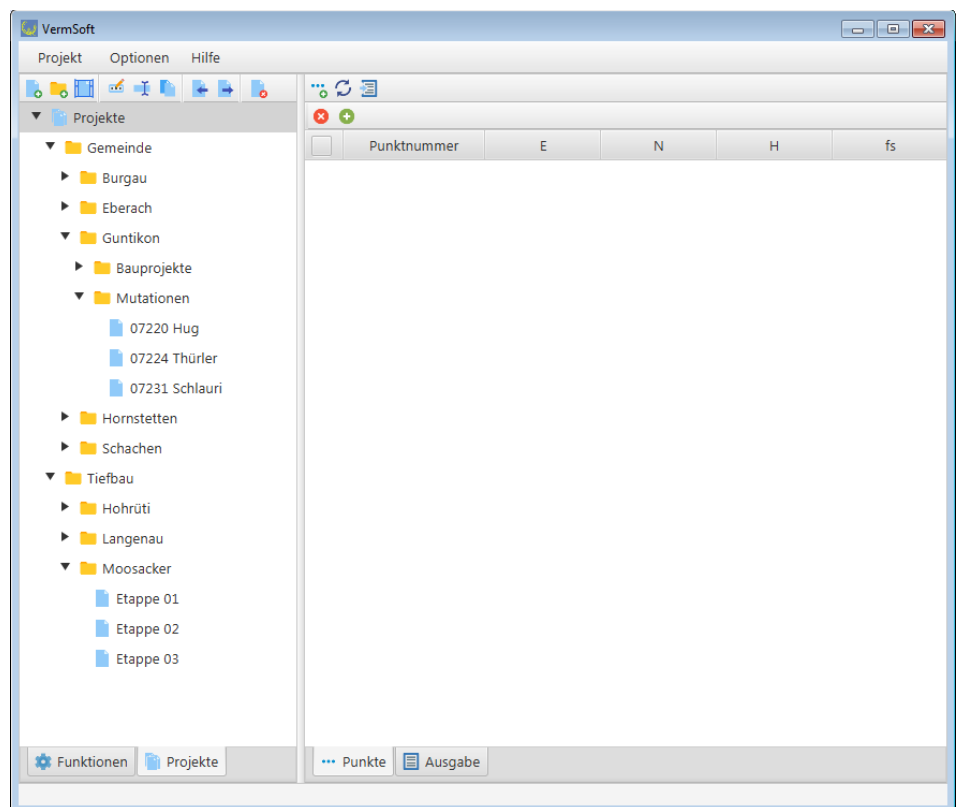
PROJEKTE

Ein VERMSOFT Projekt besteht aus einer Liste von Punktkoordinaten. Mit den Punktkoordinaten werden Berechnungen durchgeführt. Neue Punktkoordinaten werden manuell hinzugefügt, importiert oder sind das Resultat einer Berechnung.









Jedes Projekt wird mit einem Passwort vor unerlaubtem Zugriff geschützt.

PROJEKTVERWALTUNG

Projekte werden in Ordnern und Unterordnern strukturiert.



Die Projektverwaltung umfasst folgende Aufgaben:

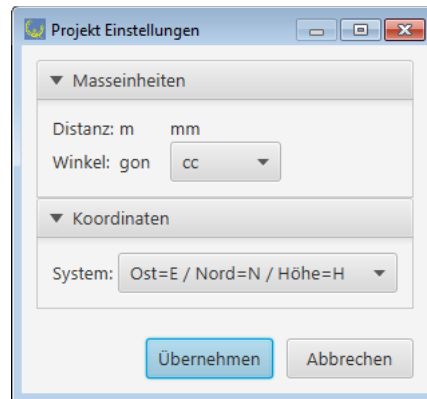
-  Projekt anlegen
-  Ordner anlegen
-  Projekt öffnen
-  Projekt Passwort ändern
-  Projekt umbenennen
-  Projekt kopieren
-  Projekt importieren
-  Projekt exportieren

Projekt/Ordner löschen

Die meisten Befehle können auch über das Projekt-Menü oder die rechte Maustaste ausgeführt werden.

PROJEKT ANLEGEN

Mit dem Befehl Projekt → Neu wird ein Projekt mit einer leeren Punktkoordinatenliste erstellt. Nach dem Erstellen müssen die Projekteinstellungen vorgenommen werden.




Masseinheiten: Die Einstellung der Winkel-Masseinheit bezieht sich auf die Messungen sowie auf die Resultate der Berechnungen.

Koordinaten: Hier wird die Bezeichnung der Koordinatenachsen festgelegt.

PUNKTEINGABE

Ein Punkt besteht aus einer Punktnummer und je einem Ost-, Nord-, und Höhenwert. Um Koordinaten einzugeben, muss zuerst das Projekt geöffnet werden.

MANUELL

Mit dem  Symbol wird ein neuer Punkt erzeugt. Punktnummer und Koordinatenwerte werden direkt in der Tabelle eingegeben. Der Wert wird gespeichert, sobald das Eingabefeld mit Enter verlassen wird.

Alternativ kann ein neuer Punkt auch über den Befehl  hinzugefügt werden.

IMPORT

Der Import von Koordinaten erfolgt über den Befehl Projekt → Importieren → Punkte...


Unterstützte Dateiformate:

- *.gsi: Leica Geo Serial Interface Dateiformat
- *.koo: Dateiformat des Bundesamtes für Landestopographie (Projektionskoordinaten)
- *.txt: ASCII-Format, in dem die Werte für Punktnummer, Ostwert, Nordwert und Höhe durch Tabulator, Semikolon, Komma oder Leerschlag getrennt sind. Ist kein Höhenwert vorhanden, wird er mit 0 (Null) initialisiert.


PUNKTE ÄNDERN

Das Ändern von Punktnummern und Koordinatenwerten erfolgt manuell in der Punkte

Tabelle. Durch Eingabe der neuen Werte und Verlassen des Eingabefeldes mit Enter wird die Änderung übernommen.

Das Löschen von Punkten erfolgt durch die Markierung der entsprechenden Zeilen mit einem Häkchen. Mit dem Befehl  werden die markierten Punkte gelöscht.

PUNKTE AUSGEBEN

Die Ausgabe von Punktkoordinaten erfolgt durch die Markierung der entsprechenden Zeilen mit einem Häkchen. Mit dem Befehl  werden die markierten Punkte in die Registerkarte Ausgabe geschrieben. Von dort können sie ausgedruckt oder als Liste gespeichert werden.

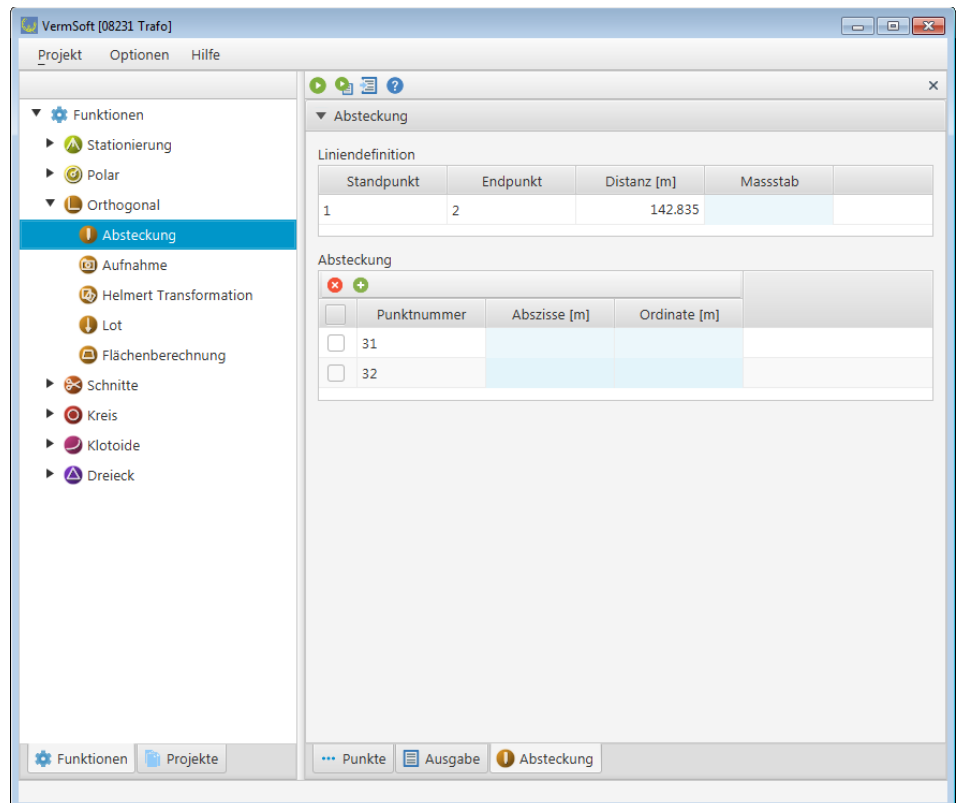
PUNKTE EXPORTIEREN

Der Export von Punktkoordinaten erfolgt durch die Markierung der entsprechenden Zeilen mit einem Häkchen. Mit dem Befehl Projekt → Exportieren → Selektierte Punkte... werden die Punktkoordinaten in eine Datei exportiert.

2 FUNKTIONEN

FUNKTIONEN

Ist ein neues Projekt erstellt oder ein bestehendes Projekt geöffnet worden, werden im Hauptfenster links die vorhandenen Berechnungsfunktionen aktiv. Durch einen Mausklick auf die gewünschte Funktion wird rechts eine neue Registerkarte für die Funktion geöffnet.



Eingabefelder sind weiss, Resultatfelder blau hinterlegt.

BEFEHLE

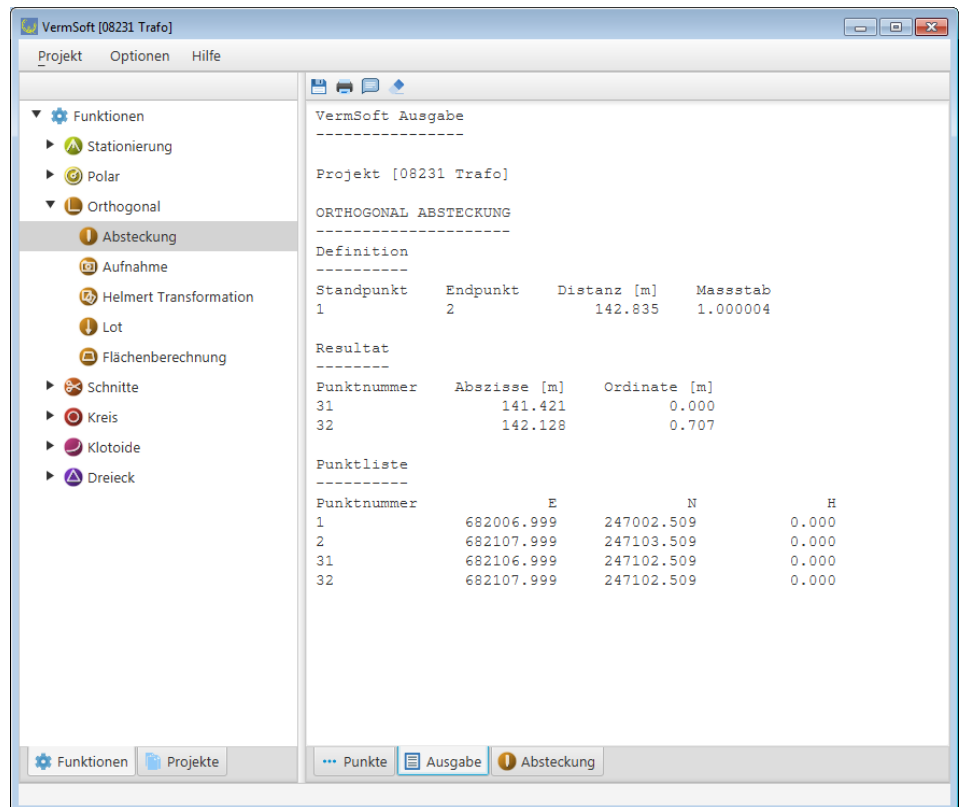
Jede Funktion beinhaltet folgende Befehle:

- Die Berechnung wird gestartet und die Resultate werden angezeigt.
- Die Berechnung wird gestartet. Ist sie erfolgreich, werden die Eingabewerte und die Resultate ins Ausgabe Fenster geschrieben.
- Wurde die Berechnung erfolgreich ausgeführt, werden die Eingabewerte und die Resultate ins Ausgabe Fenster geschrieben. Dort können sie ausgedruckt oder gespeichert werden.
- Die Hilfe zeigt für jede Funktion eine Beschreibung an und erklärt Eingabe- und Ausgabewerte.





3 AUSGABE

AUSGABE

In der Registerkarte Ausgabe werden alle Berechnungsergebnisse, die in die Ausgabe geschrieben wurden, der Reihe nach aufgelistet.



Die Ausgabe beinhaltet folgende Befehle:

-  Ausgabe speichern
-  Ausgabe drucken
-  Kommentar hinzufügen
-  Ausgabe löschen